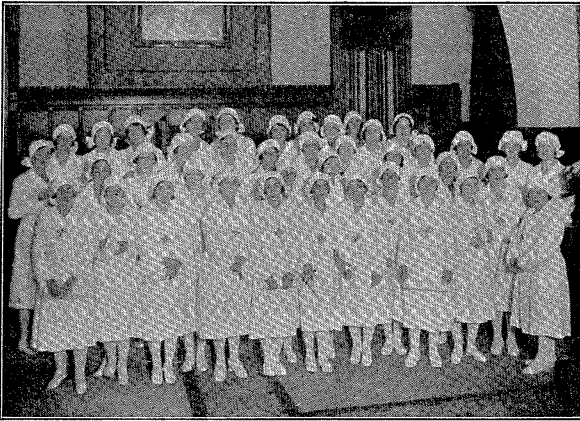


Aimants de l'esport! No oblideu que per Sant Josep serà la vostra festa i col·laborareu a profit dels nostres vellets...



Grup d'infermeres socials de l'Institut de la Dona que Treballa

Una obra de mutualisme

En els nostres temps en què l'individualisme va desapareixent, per a donar lloc a l'organització de les col·lectivitats, sense però, ofegar la personalitat de l'individu, gairebé podem dir, sense temença a equivocar-nos, que estem en un període de la vida social en què les obres de mutualisme o de socors mutus, aniran situant-se a primer terme.

I així és; en el Cap i Casal de Catalunya existeixen un sens fi d'entitats exclusivament dedicades a conrear aquest aspecte de mútua assistència social. Degut a les seves peculiars característiques, tant d'ordre extern com d'intern, una de les que mereixen l'atenció de l'observador imparcial, és la que ve sostenint la «Caixa de Pensions per a la Vellesa i d'Estalvis» per mitjà de la seva obra filial dita «Institut de la Dona que Treballa».

Organisme aquest, el qual representa una veritable obra de justícia social vers la classe obrera, tenint en compte que tota la seva múltiple actuació està enfocada únicament i exclusiva a proporcionar aquells avantatges d'ordre moral i material del qual es troben tan necessitades les dones obreres, proporcionant-les-hi la necessària protecció econòmica i social, a les dones que viuen de llur treball o que pertanyen a famílies proletàries.

Una obra que com l'Institut de la dona que Treballa, té una finalitat tan extensa, requeria per al seu complet desenvolupament un seguit de seccions i de varietat de serveis. D'aquests, els que per la seva importància mereixen una més completa i detallada explicació, dins el que permet un petit reportatge, són els Socors Mutus, els Dispensaris i Clíniques, l'Obra Maternal, l'escola d'Infermeres i les Cases de Família.

El SOCORS MUTU, es realitza mitjançant el pagament d'una quota determinada prèviament, la qual dóna dret en cas de malaltia a percebre un subsidi que està d'acord amb la quota senyalada. Apart del subsidi econòmic, cal afegir-hi la visita domiciliària mèdica, i així mateix quan el cas ho requereixi, l'ús dels dispensaris i clíniques establertes per la Caixa de Pensions per aquest objecte.

Els DISPENSARIS i CLÍNQUES, on les afiliades a més de posseir els avantatges indicats ja en el Socors Mutu, tenen i

poden usar d'ells amb la certitud de trobar-hi un utilatge modern sanitari i tota aquella sèrie de factors morals dels quals hom fretura, i primordialment un cos de metges especialitzat en cada enfermetat, i també una assistència i tractament immillorable per part de les Infermeres Socials de la Institució.

En quant a Dispensaris, recordem a Barcelona, els instal·lats en l'Entitat Matriu de l'Institut de la Dona que Treballa, Via Laietana 48 a especialitzats en Medicina, Cirurgia, Ginecologia, Obstetrícia, Oto-rino-laringologia, Diatèmia, Raigs X, etc.

Referent a Clíniques l'esmentat organisme posseeix a Barcelona, les de Medicina, Cirurgia i Maternitat. Totes elles amb un emplaçament que el fan immillorable durant les convalescències i dies de repòs. Com en els Dispensaris frueixen les afiliades de l'assistència de facultatius de reconeguda vàlua professional, i del material més modern.

L'OBRA MATERNAL, ens parla de l'amor que tothora ha animat aquesta actuació social femenina de la CAIXA i ens fa palesa l'espiritualitat de la mateixa, i que té la seva màxima concreció amb l'assegurança maternal.

Assegurança maternal reconeguda i aplicada ja oficialment, des de fa dos anys per la República, i de la qual se'n trobava completament necessitat aquest sector, el més important per a la vida de la Pàtria, que és el sector obrer.

Retornant a l'Institut de la Dona que Treballa, i del que ha fet i ha vingut realitzant en aquest sentit, en són proves els Dispensaris d'Obstetrícia i Puericultura, i la Clínica Maternal. Totes i cadascuna de les afiliades no sols tenen dret a la visita gratuïta en els dispensaris i Clíniques, sinó que frueixen d'assistència domiciliària de metge i llevadora durant tot el temps que el cas ho requereixi i de fàcis completament deslligada de tot mercantilisme, el que permet que l'Institut aboni a l'afiliada un subsidi determinat, durant vuit setmanes consecutives.

L'extensió i amplitud dels serveis que venim detallant, i que presta l'Institut de la Dona que Treballa, sol·licitaven a més d'un competent cos de facultatius, d'un servei d'Infermeres, que portant en són si el mateix amor als conssemblants, permetessin atendre a la cada dia més creixent demanada d'assis-

tència en Dispensaris i Clíniques. Fou per aquesta finalitat creada l'ESCOLA D'INFERMERES SOCIALS.

Elles vénen realitzant aquella tasca persistent, callada i heroica de servir al poble, aportant-hi els seus coneixements i prodigant aquelles paraules, que moltes vegades són el bàlsam millor per les enfermetats i contrariats de la vida.

A l'ESCOLA D'INFERMERES SOCIALS, no sols es donen aquells coneixements teòrics i pràctics, sinó inclús ensenyances per la pròpia formació ètica-professional, que han de fer de la dona, aquell ésser que en la família pugui completar totes les atencions i sol·licituds inherents a ella mateixa.

LES CASES DE FAMÍLIA, són altre aspecte interessantíssim a remarcar de l'Institut. Avui en què el feminisme ha anat avançant arreu del món, en què la dona ha conquerit unes posicions independents, degut a les quals moltes vegades es veu obligada a viure allunyada de la família, és una veritable obra social la que realitza la Caixa de Pensions per a la Vellesa i d'Estalvis, per mitjà de les Cases de Família.

I, què es proposa l'Institut amb aquestes cases? No res menys que proporcionar residència, manutenció, cultura i esbarjo, a les obreres que vivint de llur treball no tenen l'escalf de la família, ni l'encis d'una llar.

I en aquestes cases a què per el poble ha anat alçant la CAIXA hi trobareu aquell amor i afecte que és necessari en la vida de la societat.

Creiem haver complert un deure extenent la coneixença de tota l'esmentada Obra, que sense publicitat enlluernadora i tan sols portant a terme un efectiu apostolat social, ha vingut realitzant aquesta entitat, que ha crescut amb l'ajut de tots els ciutadans, especialment de les classes populars i obreres, i que ella coneixedora del deure que aquest mateix ajut i confiança li proporciona, sempre, en tot moment, vetlla per la salut de tots els catalans.

Cal no oblidar que aquesta Institució, l'Institut de la Dona que Treballa, compta tothora, per al desenvolupament de les finalitats per les quals fou creada, amb la cooperació més ferma i decidida de la Caixa de Pensions per a la Vellesa i d'Estalvis, en els aspectes moral i econòmic, podent així fer una tasca ben positiva a profit de les classes populars de Catalunya.

I se'ns han acudit aquestes ratlles al contemplar els cartells fixats per la nostra ciutat, anunciant les festes de les noces d'argent de la Sursal de la CAIXA a Igualada, i en els quals hi ha un paràgraf que ens omple d'esperances. És aquell que diu: Inauguració d'una Delegació de l'Institut de la Dona que Treballa. PER MOLTS ANYS!

Joan Parserics i Vallvé

L'Estalvi i l'Agricultura

Quan hom esmenta la paraula estalvi, seguidament per relació d'idees se'ns presenta la semblança del sacrifici; si voleu, momentani, però al cap i a la fi sacrifici. I creiem sincerament que la teoria de l'estalvi no ens hauria de retenir aquesta imatge, sinó altra, la de la previsió, el gaudi d'un demà millor

que el dia d'avui, el de tenir assegurat dins el possible el bon govern d'un presupost individual ben sanejat, per poder fer front a les moltes circumstàncies que barren el nostre pas resolut vers un millorament material i físic. Això en la teoria; i en la pràctica de l'estalvi, fóra hora d'arreconar el tòpic de què aquell, sols en pot fer mitjançant el renúnciament a certes despeses indispensables. Res més lluny de la veritat; cal que tinguem en compte que existeixen dues menes de despeses, unes que són productives i altres que representen llançar els diners en futeses.

A primer cop d'ull potser ens semblarà que totes les nostres despeses són productives, però si acudim a la introspecció, si entrem dins nosaltres mateixos per mitjà del raonament i de la reflexió, observarem l'haver destinat un sens fi de quantitats que han estat veritablement malversades, que no ens han proporcionat absolutament cap guany. Aquestes quantitats reunides són les que primerament havíem d'haver estalviat contribuint d'una manera eficaç al nostre propi millorament, i tot seguit a l'ingressar-les en una Caixa d'Estalvis s'haurien convertit en una deu de benestar i de prosperitat social.

L'estalvi però, té un interès remarcable per als agricultors, i diem l'estalvi comprenent aquest, no solament l'operació pura de l'estalvi, sinó la funció que realitza per mitjà de les Caixes d'Estalvis, posant per cas en la nostra població d'Igualada la Caixa de Pensions per a la Vellesa i d'Estalvis, la funció prop del camp és prou coneguda i l'importància de la qual està suficientment demostrada amb les 85 sucursals establertes per aquesta CAIXA a Catalunya i Balears, tenint, o més en compte, que un 90 % radiquen en nuclis propiament agrícoles.

La Caixa de Pensions per a la Vellesa i d'Estalvis ha esdevingut per a l'agricultor de la nostra terra un dels més fermes puntals de la seva economia, amb la facilitació dels préstecs personals agrícoles, els quals són concedits amb la garantia d'una signatura responsable; els préstecs a Sindicats i Entitats agrícoles facilitats també mitjançant un reduïssim tipus d'interès; el muntatge de Cases Agrícoles dirigides per professors competents, amb curssets de perfeccionament professionals, en fi, totes aquelles coses que poden reportar guanys i avantatges a l'agricultura catalana, a un font principal que és de la nostra riquesa col·lectiva.

Tots aquests beneficis són producte del treball de l'estalvi, el qual realitza la seva funció social retornant als seus posseïdors amb escreix, el capital confiat a la seva custòdia; i tots aquests capitals administrats per la Caixa són causa de noves produccions i de nous avanços pràctics pel camí del progrés i de la civilització.

Així doncs, queda palesa la necessitat que tenen els agricultors d'afavorir amb llur confiança entitats com la Caixa que els hi permetrà l'adquisició d'aquella maquinària i materials que sense l'ajut de l'estalvi i dels beneficis del mateix jamai haurien pogut somniar. Altres raonaments força convivents i suggestius trobaríem per avalar l'obra que realitza, tals com l'embelliment de les poblacions on la Caixa resideix amb la construcció d'immobles que com el d'Igualada són un dels exponents de la vitalitat i fecunditat de l'estalvi, el contribuir a sol·lucionar el problema de l'atur mitjançant el crèdit hipotecari, a la construcció i a la indústria.

CARLES MORELL